

定員 1 桁の少人数募集 バス席 2 席 1 名利用 利用部屋も最大 2 名^{まで}

可能な限りの対策を施し 6 月中旬 ツアー再開を目指します！

先が見えない日々が続きます。その時にならないとわからない…それは私達も皆さんも同じです。

私達はとにかく一歩前へ進む事にしました。募集定員を通常の半以下に設定し、バスのお席もおひとりで 2 席以上を確保。お部屋も 2 名以下で利用。希望者にはお 1 人部屋（別料金）も対応可能。

さらに参加者全員の方へは旅の栞（最終案内）と一緒にマスクをお送りします。空間確保と換気を徹底、感染予防に徹した山旅にアレンジしました。もちろん 100%安全とのお約束は出来ません。

通常の募集定員に比べ高価な旅行代金にもなります。さらに 6 月中旬時点の世の中の動きによっては直前で中止せざる得ない場合もあります。でも私たちは明るい未来を想定し、希望をもってツアーを再開する準備をする事にしました。それにご賛同頂ける方に予約をして頂ければ幸いです。



甲武信岳から富士山を望む



鉢伏山のレンゲツツジ

まずは現地合流可能な日帰り旅… 1 便につき限定 8 名募集 スタッフ 2 名同行 & 待機スタッフ 1 名

藍本の駅までご自分で来られる方は現地駅集合。不安な方は大阪駅からスタッフが同行してご案内します。

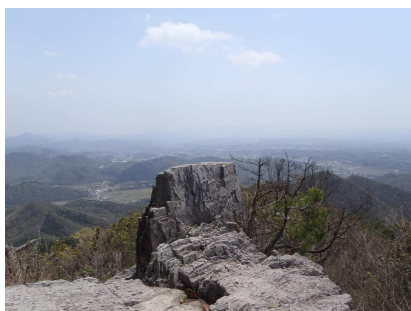
1 パーティー 8 名様限定募集。登山にはスタッフが 2 名同行し、万が一バテてしまった方がおられた場合、別のスタッフが安全に下山までフォローします。今から 18 年前、山旅人はこの虚空蔵山で産声を上げました。私達は原点にもどって再スタートする気持ちで取り組みます。皆さんと一緒に楽しい山歩きがスタート出来れば幸いです。

| | |
|---|--|
| 兵庫県 | 現地集合 |
| まずは足慣らしでしょ？ 丹波の名峰 虚空蔵山 ～開業 18 年 原点に戻る山行～ | |
| 登山 レベル 2 | 技術 ★☆☆☆☆ 体力 ★☆☆☆☆ 定数 11 |
| 出発日 | 6 月 12 日 (金) 日帰り 1 便目:大阪駅 7:54 発 2 便目:大阪駅 9:20 発 3 便目:大阪駅 10:23 発 |
| 旅行代金 | 15,000 円 |
| 募集定員 | 各便 8 名 |
| 食事 コースデータ 累積高低差 | 弁当付 ① 3 時間 最大②上り 477m ②下り 450m |

【行程】山旅人のスタッフ又はガイドが案内します

JR 大阪駅 (7:54 発/9:20 発/10:23 発) <JR 各自負担> JR 藍本駅…登山口…虚空蔵堂…立杭分岐…虚空蔵山 (596m)…立杭陶の郷 = JR 相野駅 <JR 各自負担> JR 大阪駅 (15:06 着/16:20 着/17:16 着予定)

JR 藍本駅から徒歩でアプローチが可能な山です。アカマツ、コナラなどの癒される里山の景色を楽しめ、山頂の展望も抜群。有馬富士から六甲連山を見渡すことができます。そして下山は日本六古窯の一つ、丹波立杭焼「陶の郷」へ。お休みした体を呼び覚ましに出掛けませんか。



虚空蔵山の丹波岩



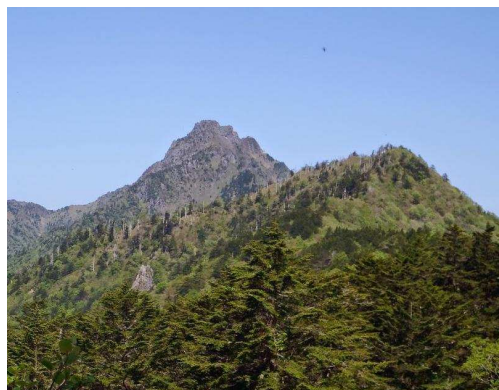
虚空蔵堂

| | | | |
|-------------------------------------|----------------------|--------|--|
| 愛媛県 | | フェリー利用 | |
| やさしいコース取りで楽しむ 西日本最高峰 石鎚山 | | | |
| 登山 レベル3 | 技術 ★★☆☆☆ 体力 ★★☆☆☆ | 定数 18 | |
| 出発日 | 6月27日(土) 2泊3日 | | |
| 旅行代金 | 69,000円 | | |
| 募集定員 | 8名 最少催行 6名 | | |
| 食事 | 朝1 昼0 夕1 | | |
| 宿泊 | ①②船中泊 | | |
| コースデータ | ②4.5時間 | | |
| 累積高低差 | 最大②上り700m ②下り700m | | |

【行程】 武村美一ガイド案内 ※バス2席利用 個別ベッド 定員8名

①大阪～大阪南港フェリーターミナル(22:00 予定)～<寝台利用・船中泊>～
②～東予港＝土小屋…石鎚山・弥山(1,974m)…<往路を戻る>…土小屋＝(入湯)＝東予港～<寝台利用・船中泊>～③～大阪南港フェリーターミナル(6:00 予定) ※鎖場は通過しません

西日本の最高峰、石鎚山へ。現地の港には早到着、お帰りも夜発なので時間的に余裕たっぷり。そして土小屋からの往復コースは比較的平坦なところが多く、さらに難所となる鎖場も回避、痩せ尾根の天狗岳もパスしますので、とてもやさしいコース取りです。慌てずゆっくりと四国の深山を満喫しましょう。



迫力ある山容の西日本最高峰 石鎚山



**安心して快適な
船中泊をお約束**

利用フェリーの船室一例。2段のベッドでも、ハンゴでは無く階段なので安心。就航1年半の新しい船、しかも瀬戸内航路の往復なのでとっても快適。



| | | | |
|---|-----------------------------------|-----------|--|
| 長野県 | | 三宮・大阪・大津発 | |
| 人気の山小屋 マナスル山荘に泊って 展望の入笠山と鉢伏山散策 | | | |
| 出発日 | 6月17日(水) 2泊3日 | | |
| 旅行代金 | 119,000円 | | |
| 募集定員 | 5名 最少催行 3名 | | |
| 食事 | 朝2 昼1 夕2 | | |
| 宿泊 | ①マナスル山荘 ②毒沢温泉神乃湯 2泊ともシングル利用 | | |
| さぼ旅くらぶ タクシーは横席利用無 | | | |

【行程】 武村美一ガイド案内・ドライバー岡本哲也

①三宮(7:20)＝大阪(8:10)＝大津(9:20)＝入笠山(泊)
②入笠山(山頂と周辺をパノラマ散策)＝毒沢温泉(泊)
③毒沢温泉＝鉢伏山(周辺散策)＝各地(18:00 予定)

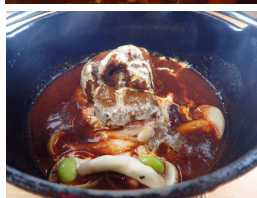
八ヶ岳と富士山、そしてアルプスの展望が魅力の入笠山。そのパノラマの山頂直下にある人気の山小屋、マナスル山荘に泊り、アルプスを映す夕暮れや満点の星空、さらに神々しい日の出、夏の山の移ろいをのんびり楽しみましょう。山小屋泊りとはいえ、お風呂はあるし、タクシーを小屋に横付け出来るのも魅力。そしてなんととってもお料理がとっても美味しくて毎回大好評です。



入笠山付近のレンゲツツジ



マナスル山荘 山口さん



名物のビーフシチュー

マナスル山荘のオーナー、山口信吉さんは、鹿島槍ヶ岳のガイドをして頂いたのがきっかけでお付き合いが始まり、もう20年以上になります。当時から優しさとサービス精神旺盛な方でしたが、そのお人柄がそのまま山小屋になったようなマナスル山荘は今大変人気度の高い山小屋です。お料理もとってもおいしく、清潔で快適。さらに今回は自社タクシーで行くので小屋に車を横付けします。楽しい旅にご期待下さい。 岡本哲也

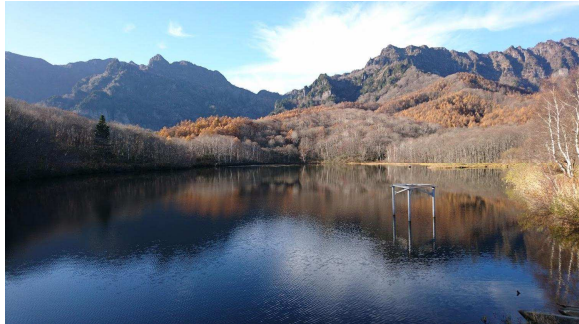


入笠山のカラマツ林。明るく透き通った森は清々しく私達を迎えてくれます。

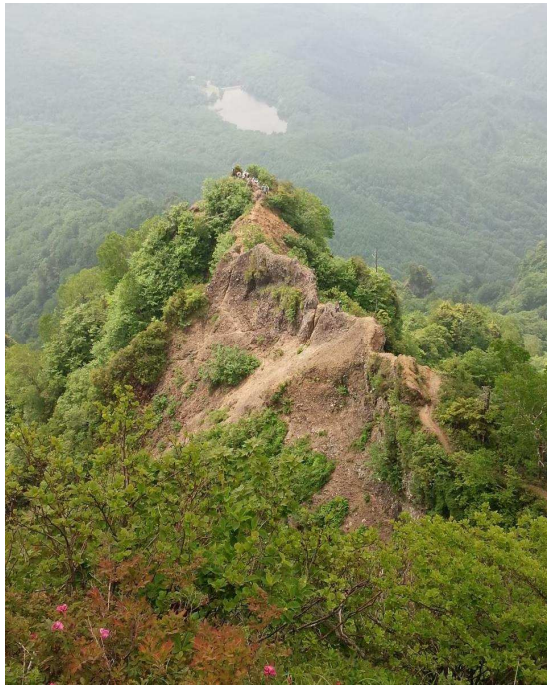
| | | | |
|----------------------------|---------------------------|-------------|--|
| 長野県 | | JR利用 | |
| 戸隠連峰 蟻の塔渡りから戸隠山 | | | |
| 登山 | 技術 | ★★★★★ | |
| レベル5+ | 体力 | ★★★★☆ 定数 29 | |
| 出発日 | 6月15日(月) 6月18日(木) 2泊3日 | | |
| 旅行代金 | 122,000円 | | |
| 募集定員 | 5名 最少催行 3名 | | |
| 食事 | 朝2 昼0 夕2 | | |
| 宿泊 | ①②極意旅館 1人部屋利用 | | |
| コースデータ | ②7時間 | | |
| 累積高低差 | 最大②上り857m ②下り899m | | |

【行程】長谷部亮ガイド案内・サブガイド津森豊
 ①新大阪駅(9:40 予定)ー京都駅ー<新幹線・JR 特急>ー長野駅=中社(泊)
 ②中社<送迎バス>奥社入口…戸隠神社奥社…蟻ノ戸渡…八方睨…戸隠山(1,904m)…九頭竜山(1,882m)…ー不動…戸隠キャンプ場<送迎バス>中社(泊)③中社=長野駅ー<JR 特急・新幹線>ー京都駅ー新大阪駅(18:30 予定)
※ヘルメット、ハーネス必要(レンタル各¥500)

北信五岳のひとつに数えられ、蟻の塔渡りでも有名な戸隠山。山の形状が切り立った屏風形の為、両側が断崖絶壁の困難な縦走となります。その為、参加定員5名に対しガイド2名の体制でサポートします。



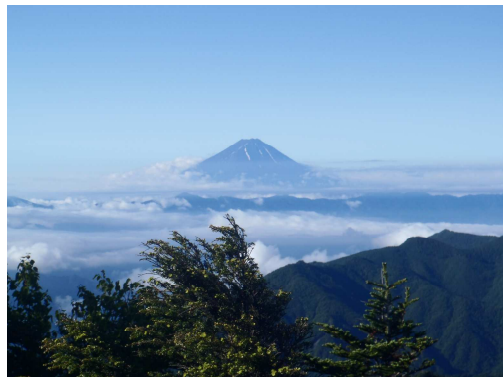
鏡池と戸隠連峰



| | | | |
|----------------------------------|--------------------------|-------------|--|
| 長野県 | | JR利用 | |
| 千曲川源流 富士山の遠望と 名峰 甲武信岳 | | | |
| 登山 | 技術 | ★★☆☆☆ | |
| レベル3+ | 体力 | ★★★★☆ 定数 29 | |
| 出発日 | 6月28日(日) 2泊3日 | | |
| 旅行代金 | 139,000円 | | |
| 募集定員 | 5名 最少催行 3名 | | |
| 食事 | 朝2 昼0 夕2 | | |
| 宿泊 | ①白木屋旅館 ②甲武信小屋 1人テント利用 | | |
| コースデータ | ②7時間 ③4時間 | | |
| 累積高低差 | 最大②上り1400m ②下り1090m | | |

【行程】津森豊ガイド案内 小屋泊をやめて1人用テント利用 5名募集
 ①新大阪駅(8:50 予定)ー京都駅ー<新幹線・特急>ー塩尻駅ー信濃川上駅=川上村(泊)②川上村=毛木平…十文字峠…三宝山…甲武信岳(2,475m)…甲武信小屋(泊)③甲武信小屋…千曲川源流…大山祇神社…毛木平=(入湯)=信濃川上駅ー<新幹線・特急>ー塩尻駅ー京都駅ー新大阪駅(19:00 予定)

甲斐、武蔵、信濃の3つの県境であり、信濃川、荒川、笛吹川の源流となる甲武信岳。往路は里で1泊、そして山頂に近い山小屋で1泊。1座の山にゆっくり時間をかけた行程で贅沢な山行がお楽しみ頂けます。山腹では花と緑を愛で、山頂からは南アルプスや富士山の眺めを楽しむ。爽やかな山行をゆっくりご満喫下さい。



頂上からの富士山の遠望

夏の山旅も対応検討中 順次発表します (5月末頃 7月～8月を発表予定)

ツアー名 東北花めぐりの旅 岩手山麓・安比高原

出発日 7月1日(水)2泊3日 近藤明ガイド・馬場康法ガイド案内

通常は15名募集、宿泊は4名以上1室の相部屋ですが、今回は8名募集、宿泊は2名1室利用、バス席は1人2席利用。もともとは3泊4日で設定予定でしたが、2泊3日に変更。

ツアー名 氷河地形が生んだ美しい山 幻の日本百名山 ニペソツ山

出発日 7月6日(月)3泊4日 山下ススムガイド案内

通常は9名募集、宿泊は4名以上1室の相部屋ですが、今回は4名募集、民宿は2名1室利用 テント泊は1人1張利用。バス席は1人2席利用。

ツアー名 ハヤチネウスユキソウと神話の山 早池峰山・姫神山・八幡平

出発日 7月8日(水)3泊4日 近藤明ガイド案内

通常は15名募集、宿泊は4名以上1室の相部屋ですが、今回は8名募集、宿泊は2名1室利用、バス席は1人2席利用。

ツアー名 道東三山 羅臼岳・斜里岳・雌阿寒岳

出発日 7月13日(月)3泊4日 小林孝ニガイド案内

通常は15名募集、宿泊は4名以上1室の相部屋ですが、今回は8名募集、宿泊は2名1室利用、バス席は1人2席利用。

ツアー名 途中降車で花散歩 南アルプス林道と千畳敷

出発日 7月14日(火)2泊3日 武村美一ガイド案内

通常は8名募集、宿泊は4名以上1室の相部屋ですが、今回は5名募集、宿泊は1名1室利用、ジャンボタクシーは席を離して利用。

ツアー名 テントで贅沢縦走 光岳から聖岳

出発日 7月18日(土)4泊5日 長谷部亮ガイド案内

通常は10名募集、宿泊は4名以上1室の相部屋ですが、今回は3名募集、宿泊は1名1室利用、山泊はテント泊に変更し1人1張利用。

ツアー名 貸し切りケビンで2連泊 花の白山

出発日 7月19日(日)3泊4日 武村美一ガイド案内

通常は10名募集、宿泊は4名以上1室の相部屋ですが、今回は6名募集、宿泊は2名1室利用、貸し切りケビンは3名1室で利用、バス席は1人2席使用。

ツアー名 南沼テント1泊で往復するゆとりの行程 花のトムラウシ

出発日 7月21日(火)3泊4日 津森豊ガイド案内

通常は7名募集、宿泊は4名以上1室の相部屋ですが、今回は4名募集、宿泊は2名1室利用、テント泊は1人1張利用。

ツアー名 百花繚乱 夏の北海道花山巡り 富良野岳とニセイカウシュッペ山

出発日 7月21日(火)3泊4日 鳥羽晃一ガイド案内

通常は15名募集、今回は8名募集、宿泊は1人1室利用。

ツアー名 花と温泉を楽しむ 西吾妻山・磐梯山・蔵王

出発日 7月26日(日)3泊4日 近藤明ガイド案内

通常は15名募集、今回は8名募集、宿泊は2名1室利用、バス1人2席利用。

ツアー名 ソフトな山歩きで花の東北満喫 秋田駒ヶ岳・森吉山・八幡平

出発日 7月26日(日)3泊4日 斎藤栄作美ガイド案内

通常は15名募集、宿泊は4名以上1室の相部屋ですが、今回は8名募集、宿泊は2名1室利用、バス1人2席利用。

ツアー名 花とアルプスパノラマ満喫 乗鞍散策とコマクサ群落

出発日 7月27日(月)2泊3日 武村美一ガイド案内

通常は8名募集、宿泊は2名1室以上の相部屋ですが、今回は5名募集、宿泊は1名1室利用。ジャンボタクシーは席を離して利用。

株式会社 山旅人 TEL : 0798-56-1026 FAX : 0798-53-5379

〒662-0825 西宮市門戸荘 18-38 Eメール:info@yamatabito.com 観光庁長官登録旅行業第2015号 全国旅行業協会正会員